



臺北市立古亭國民中學

心苗月刊

【特教專刊】

發行人：林泰安 校長

編輯者：輔導室 鍾涵融 老師

徐敏媛 組長

110學年第1學期 110年11月出刊

## 活動報馬仔

### 輔導組

- 1.本學期陸續辦理2場親職講座，第二場將於11/19晚間7:00~9:00舉辦，講題「智慧的教養人生」，由《So Easy! 1、2、3做餅乾真簡單》作者盧雅雲老師主講，歡迎有興趣的家長參加喔！
- 2.衛生福利部安心專線號碼為1925安心專線，同學們遇有情緒困擾時可以即時撥打，持續提供全年無休24小時免費心理諮詢服務喲～
- 3.近期Deepfake換臉技術爭議延燒，避免成為私密影像被害人，遇興起「不拍照」、遇索取「不要給」、遇威脅「不隱忍」；已被散布或遭受威脅時，一求助二蒐證三報警，一起推動青少年網路隱私安全吧～

### 資料組

- 1.高職端「職群試探課程」已經跑完三場，最後一站是11/19莊敬美容科和表演藝術科喔！
- 2.二次段考後，八年級所有同學將於12/3(五)下午一起前進「滬江高中專業群科參訪」，深度體驗不同職群的課程，敬請期待精彩的活動喔！

## 亞斯伯格症相關電影介紹

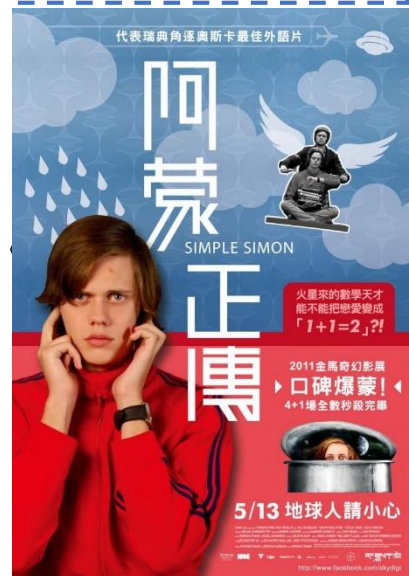


### 《我的名字叫可汗》

『可汗』是一位患有亞斯伯格症的印度人，擁有高智商和可愛的內在人格。成長過程備受欺負的他，在母親用愛和耐心教導之下，學會最簡單的道理「世界上只有好人和壞人的不同，沒有其他的差別」。接著911悲劇發生，因為穆斯林姓氏『Khan』，讓這個家庭面臨沉重的打擊，可汗開始了一段關於救贖的漫長旅途。

### 《阿蒙正傳》

阿蒙是亞斯伯格症患者，雖然數學相當優異，但完全不懂人情世故，也不能讓別人碰到他身體，每當手足無措時就把自己塞進鐵桶子，等唯一懂他的哥哥山姆用外太空通訊器聯絡他。有一天遇到了不按牌理出牌的珍妮佛，顛覆了阿蒙過去一絲不苟的生活。



亭申輔導室電影院！

# 關於亞斯，我想說的是...

作者：鍾涵瀾

小明是患有亞斯伯格症的學生，  
在學校可能會有甚麼樣的表現呢？

小明是個單純且善良的大男孩。然而，平常在班上人緣似乎並不太好，即使小明渴望跟大家互動，但卻不知道怎麼開啟話題，也不知道該怎麼延續話題；同學們也發現，小明講話時好像都看向別處，愛理不理的...

小明很喜歡火車，是標準的鐵道迷，因此和別人對話時，總是如數家珍般地重覆說著各式型號的火車，卻沒有注意到別人已經漸漸意興闌珊，而默默離開...

小明在課堂上難以專注，有些老師不熟悉小明的狀況，對於小明不專注的行為感到很生氣，但小明卻不會看老師臉色，依然故我，惹得其他同學對小明很不滿。如此一來，小明在班上的處境更加地雪上加霜....

從理解到接納，營造溫馨友善環境

像小明這樣的孩子，其實常覺得相當孤單且無助，並伴隨著長期自尊低落的隱憂，尤其若加上環境不夠友善，更會使他們產生憂鬱、否認自己錯誤而常怪罪別人、沉浸在自己世界、用不當的方式表達情緒等行為。

要幫助小明，「理解」是重要的第一步，惟有透過對亞斯伯格症有正確的認識，才能同理小明的處境，知道小明的種種行為，並不是出自於他的本意，進而對其形成合理的期待和要求，也更能從小明的角度，精準地給予他協助。

# 110心苗月刊特教宣導！ 有獎徵答！

親愛的同學您好：

你有一顆善良的心，可以設身處地為身心障礙者著想，現在請思考你對他們的認識有多少？試著去體會他們的處境、了解他們的需求，就知道他們需要什麼樣的關懷和協助了！透過這份考驗，測試你在特殊教育的知識寶庫中獲得了多少。加油喔！GO！

班級：\_\_\_\_\_  
座號：\_\_\_\_\_  
姓名：\_\_\_\_\_  
(請正楷書寫)

## 是非題

- ( ) 蕭敬騰是傑出的歌手，所以他不可能是學習障礙者。
- ( ) 肢體障礙學生使用的輔具都是高科技的堅固產品，所以不需特別留心或維護。
- ( ) 導盲犬是專門提供給視覺障礙者使用的，在路上遇到不可叫喚、撫摸或餵食牠。
- ( ) 和聽障同學說話時，最好能面對面，慢慢說，才能讓他更瞭解你的意思。
- ( ) 你可以友善地關心自閉症的同學，正向具體地鼓勵引導他，並適時地幫助他，如此可以讓這位同學更快的適應周遭環境。

## 選擇題

- ( ) 下列哪一項屬於校園無障礙環境？  
(A) 電梯 (B) 扶手 (C) 斜坡道 (D) 以上皆是
- ( ) 下列哪一種障礙類別很難融入別人、難以理解他人感受，常活在自己的國度，用個人的觀點去看別人，因此又被稱為星星的孩子？  
(A) 視覺障礙 (B) 身體病弱 (C) 自閉症 (D) 聽覺障礙
- ( ) 與學習障礙同學的相處之道，下列何者是「錯誤」的？  
(A) 若他有表現良好的地方，可以多肯定及鼓勵他。  
(B) 他們大多偷懶或不聰明，所以不需要理會他們。  
(C) 若他課業有不懂的地方，可以多幫助及指導他。  
(D) 分組時主動邀請他加入，適時協助他參與活動。
- ( ) 與肢體障礙同學的相處之道，下列何者是「錯誤」的？  
(A) 體諒他行動不便，班際競賽、表演等活動都不需要邀請他參加。  
(B) 放慢速度陪同行走，協助他開關門或提物。  
(C) 不可以去玩弄輔具或對他惡作劇以免造成危險。  
(D) 下課時可以找他聊天，討論功課或分享有趣的事。

◎請於110年11月30日(二)前將此學習單交回輔導室特教組，個人填答完全正確者，輔導室將公開抽獎，幸運的獲獎者可能就是妳喔！